

Instrucțiuni de conectare în circuit a transformatoarelor de tensiune pentru măsurare, tip VTX-2

Transformatoarele de tensiune pentru măsurare, cu doi poli izolați (bipolare) tip **VTX-2**, folosite în sistemele trifazate pentru măsurare, sunt furnizate cu o înfășurare primară marcată **A-B**, și cu una până la trei înfășurări secundare. Înfășurările secundare pot fi realizate în orice combinație, de măsurare sau de protecție. Înfășurările secundare folosite sunt marcate cu **1a-1b, 2a-2b, ...**

În cazul utilizării a două transformatoare bipolare, montajul în sistemul trifazat se face cu înfășurările primare și cele secundare de măsură conectate în triunghi deschis (Figura 1).

Pentru montajul în sistemul trifazat a trei transformatoare bipolare, înfășurările primare și cele secundare de măsură trebuie conectate în triunghi închis (Figura 2).

Realizarea conexiunilor:

- Unul dintre terminalele înfășurărilor secundare "b"

Se vor conecta la **împământare**

Atenție!!!

Când se utilizează două transformatoare izolate bipolare legate de conexiune de tip "V" (triunghi deschis), este obligatoriu ca o bornă la una din înfășurările secundare ale celor două transformatoare să fie conectată la împământare. Se impune acest lucru pentru a evita un scurtcircuit între cele două transformatoare.

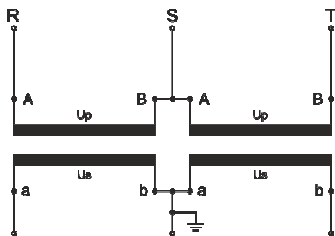


Figura 1

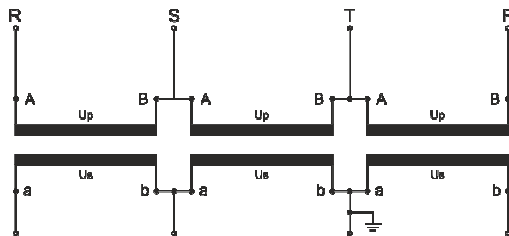


Figura 2

Limita de forță admisă la strângerea șuruburilor:

M 4 = 0,8 ... 1,2 Nm

M 5 = 2,8 ... 3,5 Nm

M 8 = 16 ... 20 Nm

M 10 = 20 ... 25 Nm